

Образец цветов
www.inchem.pl

	+1 л	+3 л	+10 л
01. лайм			
02. лимонный			
03. жёлтый			
04. солнечный			
05. песочный			
06. персиковый			
07. оранжевый			
08. карамельный			
09. коралловый			
10. лососевый			
11. красный Р			
12. красный			
13. розовый			
14. лаванда			
15. фиолетовый			

	+1 л	+3 л	+10 л
16. серо-голубой			
17. голубой			
18. бирюзовый			
19. зелёный			
20. зелёный Г			
21. фисташковый			
22. мятный			
23. оливковый			
24. охра			
25. коричневый			
26. бежевый			
27. бурый			
28. чёрный			
29. серый			
30. серо-голубые			
31. кофе			
32. титановые белила			

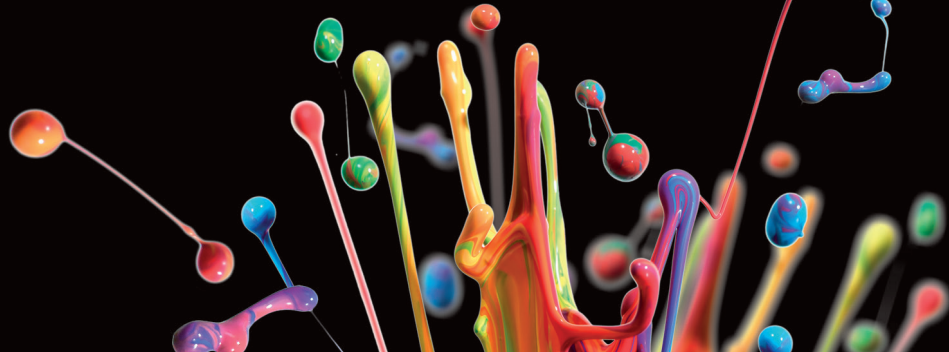
новинка
новинка
новинка



Особенно рекомендуем для проведения наружных работ

Одна упаковка концентрата рассчитана на указанное выше количество краски

* 1 л = approx. 1,5 кг / 3 л = approx. 4,5 кг / 10 л = approx. 15 кг



ПРЕДНАЗНАЧЕНИЕ

Универсальный, жидкий пигментный концентрат **Пигмент MIX** предназначен для колеровки готовых торговых красок и лаков. Главное применение это колеровка водорастворимых, акриловых, эмульсионных и меловых красок. Тщательно подобранный состав **Пигментов MIX** гарантирует возможность колеровки большинства растворимых красок из следующих групп: алкидных, фталевых, нитро, хлоркаучуковых. **Пигмент MIX** можно использовать также для колеровки водорастворимых и алкидных, бесцветных лаков.

КОЛОРИТНОСТЬ

Пигмент MIX изготавливается в 31 цвете плюс титановые белила. Практически можно получить неограниченное количество цветов и оттенков, так как **Пигменты MIX** отлично смешиваются друг с другом, что позволяет создавать собственную колоритность.

СПОСОБ УПОТРЕБЛЕНИЯ

Оптимально подобранная формула концентрата **Пигмент MIX** гарантирует превосходное смешивание с краской. Достаточно добавить **Пигмент MIX** к краске и тщательно перемешать вручную или механическим способом. Во время перемешивания следует избегать чрезмерного вспенения краски, так как это ухудшает ее аппликационные свойства. Рекомендуем проведение испытания колеровки растворимых красок, так как в некоторых случаях это может привести к несоответствию с желаемым результатом. Рекомендуемая максимальная добавка к краске 10%.

ГАРАНТИЯ

36 месяцев с даты изготовления указанной на пробке. Из нашего опыта следует, что даже по истечении срока годности, **Пигмент MIX** сохраняет свои ценные свойства. Проведенные нами испытания подтвердили полную пригодность после 6 лет с даты изготовления.

СЕРТИФИКАТЫ

Гигиеническо-эпидемиологический сертификат.
ISO 9001:2015, ISO 14001:2015

Официальный дистрибьютор в Казахстане:
ООО "Decor Stroy"
(727) 395-78-08
yura_75_75@mail.ru
decor_stroy@mail.ru



INCHEM POLONIA
ул. Тушиньска 54, 95-020 Вишнева Гора, Польша
тел. +48 42 213 23 00, +48 42 213 27 34,
факс +48 42 648 84 62
e-mail: export@inchem.pl

ПРАКТИЧЕСКИЕ ЗАМЕЧАНИЯ

ПРОДУКТЫ РАСТВОРИМЫЕ БЕЛЫЕ

В случае колеровки белых растворимых красок можно получить только светлые, пастельные оттенки (например: фталевая белая краска + черный пигмент дадут темно-серый оттенок при макс. доб. 10%, а не черный). Все зависит от количества двуокиси титана содержаемого в этом виде красок. Для окраски в темные тона рекомендуем применить готовые цветные фталевые краски или их подкраску **Пигментами MIX** для улучшения оттенка.

С целью получения темных оттеков можем использовать цветную краску в пастельном тоне например песочным, бежевым, как основание для колеровки **Пигментом MIX**.

БЕСЦВЕТНЫЕ ЛАКИ

Пигменты MIX не содержат связывающих средств (смола) поэтому можно их добавлять к краскам или лакам. Можно использовать все цвета **Пигментов MIX**. Цветной лак подчеркнет слои древесины. Рекомендуем добавлять пигмент в небольших количествах. Некоторые лаки с высоким блеском могут тускнеть. Аппликация в полиуретановых лаках требует проведения испытаний.

СЫРАЯ ДРЕВЕСИНА

Пигмент MIX можно наносить непосредственно на сырую древесину или разбавлять его водой для получения более насыщенного оттенка. Таким образом получаем транспарентный эффект окраски с углублением слоев древесины. После окраски поверхность должна быть защищена бесцветным лаком. Пигмент после разбавления водой не пригоден к хранению.

ГИПС

Можно колеровать в полной массе.

ФУГОВОЧНЫЕ СМЕСИ

Не рекомендуется колеровки в связи с возможными трудностями получения однородного цвета. Следует провести испытания.

КЕРАМИКА

Можно окрашивать обжиганную, не покрытую глазурью керамику. После окраски защитить лаком.

ДВУКОМПАНЕНТНЫЕ ИЗДЕЛИЯ

Для изделий, получаемых с использованием отвердителя (двухкомпонентных).

Не применять.

Оттенки указанные на образце служат только для ориентировки. Полученные цвета зависят от типа и качества краски, могут также отличаться в зависимости от окрашиваемого основания.



Пигмент MIX

Белая база

Цвет