

MARKERMIX 2W1

DO: KAMIENIA, METALU, SZKŁA, DREWNA, STYROPIANU, PAPIERU



15 ml

I ZOSTAŁ ARESZTOWANY
AN BYTNAR ps. RUDY
HAJTER - SZARYCH SZEREGÓW -
DNY Z RAK GESTAPO 26. III. 1943 R.
RÓJNEJ AKCJI POD ARSENAŁEM
RAN 30. III. 1943 R. W WIEKU 21 LAT

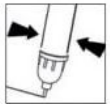


MARKERMIX 2W1 FARBA + PĘDZELEK

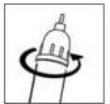
BIAŁY | 15 ml

DO: KAMIENIA, METALU, SZKŁA, DREWNA, STYROPIANU, PAPIERU

Odporny na warunki atmosferyczne. Zawiera pędzelek (należy rozkręcić marker). Szybkoschnący, ekologiczny lakier na bazie wody i żywicy akrylowej nadający pomalowanym powierzchniom metaliczny połysk. Nadaje się do zastosowań na zewnątrz jak i wewnątrz. Przykładowe zastosowanie: ozdabianie szkła, drewna, kamienia, metalu, ram obrazów, dekoracji świątecznych. Odporny na szorowanie. Zawarte dodatki chronią przed promieniami UV. Data ważności: 36 miesięcy od daty produkcji podanej na opakowaniu.



Rysując, lekko ścisnąć butelkę



W celu wyjęcia pędzelka odkręcić główkę markera



Użyj pędzelka

EUH 208: zawiera 1,2 benzoizotiazolin-3-on. Może powodować wystąpienie reakcji alergicznej. Limit zawartości LZO (kat. A/d/FW) 130g/l. Produkt zawiera max. 130g/l.

Data produkcji:



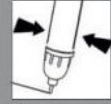
INCHEM Inchem Polonia Sp. z o.o.
POLONIA ul. Bartnicza 18, 92-612 Łódź

MARKERMIX 2W1 FARBA + PĘDZELEK

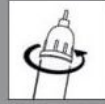
SREBRNY | 15 ml

DO: KAMIENIA, METALU, SZKŁA, DREWNA, STYROPIANU, PAPIERU

Odporny na warunki atmosferyczne. Zawiera pędzelek (należy rozkręcić marker). Szybkoschnący, ekologiczny lakier na bazie wody i żywicy akrylowej nadający pomalowanym powierzchniom metaliczny połysk. Nadaje się do zastosowań na zewnątrz jak i wewnątrz. Przykładowe zastosowanie: ozdabianie szkła, drewna, kamienia, metalu, ram obrazów, dekoracji świątecznych. Odporny na szorowanie. Zawarte dodatki chronią przed promieniami UV. Data ważności: 36 miesięcy od daty produkcji podanej na opakowaniu.



Rysując, lekko ścisnąć butelkę



W celu wyjęcia pędzelka odkręcić główkę markera



Użyj pędzelka

EUH 208: zawiera 1,2 benzoizotiazolin-3-on. Może powodować wystąpienie reakcji alergicznej. Limit zawartości LZO (kat. A/d/FW) 130g/l. Produkt zawiera max. 130g/l.

Data produkcji:



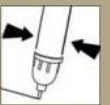
INCHEM Inchem Polonia Sp. z o.o.
POLONIA ul. Bartnicza 18, 92-612 Łódź

MARKERMIX 2W1 FARBA + PĘDZELEK

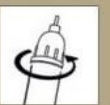
ZŁOTY | 15 ml

DO: KAMIENIA, METALU, SZKŁA, DREWNA, STYROPIANU, PAPIERU

Odporny na warunki atmosferyczne. Zawiera pędzelek (należy rozkręcić marker). Szybkoschnący, ekologiczny lakier na bazie wody i żywicy akrylowej nadający pomalowanym powierzchniom metaliczny połysk. Nadaje się do zastosowań na zewnątrz jak i wewnątrz. Przykładowe zastosowanie: ozdabianie szkła, drewna, kamienia, metalu, ram obrazów, dekoracji świątecznych. Odporny na szorowanie. Zawarte dodatki chronią przed promieniami UV. Data ważności: 36 miesięcy od daty produkcji podanej na opakowaniu.



Rysując, lekko ścisnąć butelkę



W celu wyjęcia pędzelka odkręcić główkę markera



Użyj pędzelka

EUH 208: zawiera 1,2 benzoizotiazolin-3-on. Może powodować wystąpienie reakcji alergicznej. Limit zawartości LZO (kat. A/d/FW) 130g/l. Produkt zawiera max. 130g/l.

Data produkcji:



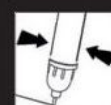
INCHEM Inchem Polonia Sp. z o.o.
POLONIA ul. Bartnicza 18, 92-612 Łódź

MARKERMIX 2W1 FARBA + PĘDZELEK

CZARNY | 15 ml

DO: KAMIENIA, METALU, SZKŁA, DREWNA, STYROPIANU, PAPIERU

Odporny na warunki atmosferyczne. Zawiera pędzelek (należy rozkręcić marker). Szybkoschnący, ekologiczny lakier na bazie wody i żywicy akrylowej nadający pomalowanym powierzchniom metaliczny połysk. Nadaje się do zastosowań na zewnątrz jak i wewnątrz. Przykładowe zastosowanie: ozdabianie szkła, drewna, kamienia, metalu, ram obrazów, dekoracji świątecznych. Odporny na szorowanie. Zawarte dodatki chronią przed promieniami UV. Data ważności: 36 miesięcy od daty produkcji podanej na opakowaniu.



Rysując, lekko ścisnąć butelkę



W celu wyjęcia pędzelka odkręcić główkę markera



Użyj pędzelka

EUH 208: zawiera 1,2 benzoizotiazolin-3-on. Może powodować wystąpienie reakcji alergicznej. Limit zawartości LZO (kat. A/d/FW) 130g/l. Produkt zawiera max. 130g/l.

Data produkcji:



INCHEM Inchem Polonia Sp. z o.o.
POLONIA ul. Bartnicza 18, 92-612 Łódź